



# UČNA POT BEVKE



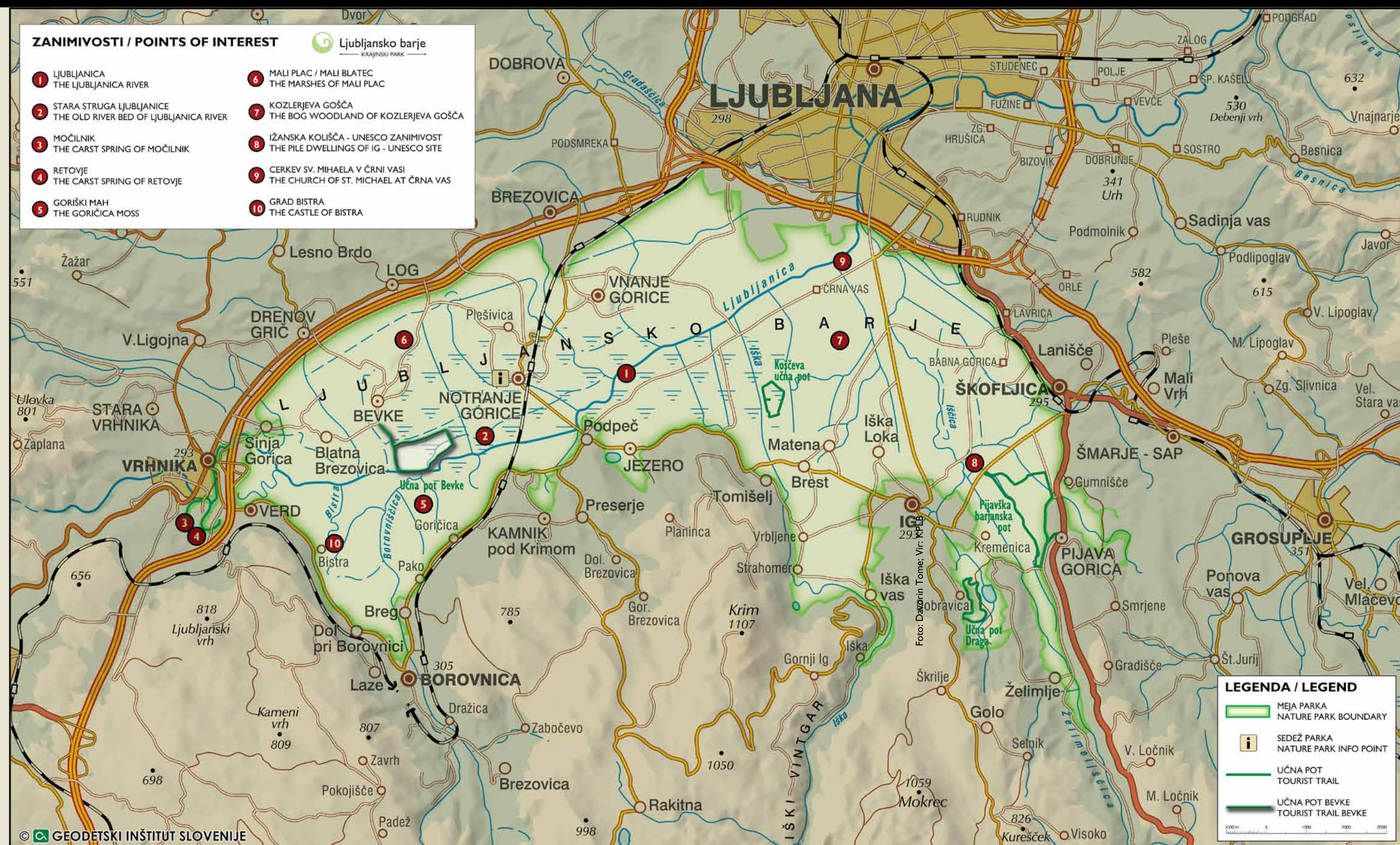
BARJANKO

## KRAJINSKI PARK LJUBLJANSKO BARJE

Imamo pa res poseben privilegij! Težko bi našli glavno mesto države, na pragu katerega se razprostira tako čudovita in enkratna pokrajina, kot je Ljubljansko barje.

Človek si ga je skušal že večkrat podrediti, pa mu to nikoli ni zares uspelo. Kakšna sreča! Ljubljansko barje nas ščiti pred poplavami, daje nam svež zrak, zdravo pitno vodo in številne možnosti za sprostitev. Da bi območje ostalo takšno, kot je, je bil leta 2008 ustanovljen **Krajinski park Ljubljansko barje**.

Morda se nam na prvi pogled zdi, da je Ljubljansko barje enolično. Kmalu pa bomo videli, da v sebi skriva ogromno zakladov. Le поблиže ga moramo spoznati!



- ZANIMIVOSTI / POINTS OF INTEREST**
- |  |   |
|--|---|
| 1 LJUBLJANICA<br>THE LJUBLJANICA RIVER                               | 6 MALI PLAC / MALI BLATEC<br>THE MARSHES OF MALI PLAC                           |
| 2 STARA STRUGA LJUBLJANICE<br>THE OLD RIVER BED OF LJUBLJANICA RIVER | 7 KOZLERJEVA GOŠČA<br>THE BOG WOODLAND OF KOZLERJEVA GOŠČA                      |
| 3 MOČILNIK<br>THE CARST SPRING OF MOČILNIK                           | 8 IŽANSKA KOLIŠČA - UNESCO ZANIMIVOST<br>THE PILE DWELLINGS OF IG - UNESCO SITE |
| 4 RETOVIJE<br>THE CARST SPRING OF RETOVIJE                           | 9 CERKEV SV. MIHAELA V ČRNI VASI<br>THE CHURCH OF ST. MICHAEL AT CRNA VAS       |
| 5 GORIŠKI MAH<br>THE GORIČICA MOSS                                   | 10 GRAD BISTRA<br>THE CASTLE OF BISTRA  |

- LEGENDA / LEGEND**
- MEJA PARKA  
NATURE PARK BOUNDARY
  - SEDEŽ PARKA  
NATURE PARK INFO POINT
  - UČNA POT  
TOURIST TRAIL
  - UČNA POT BEVKE  
TOURIST TRAIL BEVKE



V zadnjih petdesetih letih smo v Sloveniji izgubili 70 tisoč hektarjev ali 40 odstotkov vseh mokrišč! Veliko močvirnih travnikov smo izsušili za kmetovanje, v zadnjem času pa jih zasipavamo, da bi jih lahko pozidali.

Ljubljansko barje je mozaik, ki ga sestavljajo travniki, njive, mejice, vodotoki in osuševalni jarki, med katerimi se spleta mreža poljskih poti.



Foto: Davorin Tome, vir: KPLB

**Zelena rega** (*Hyla arborea*) se pred planilci lahko spretno skrrije, težko pa se – kot večina dvoživk – ubrani onesnaženja, ki ga povzroča človek s svojimi dejavnostmi.



Foto: Luka Pinaur, vir: KPLB

**Okrogolistna rosika** (*Drosera rotundifolia*) je drobna in zelo redka prebivalka aktivnih šotišč. A z velikim apetitom. Ker njene korenine ne sežejo do hranil v prsti, se je specializirala na hranjenje z žuželkami.



Foto: Davorin Tome, vir: KPLB

**Velika bela čaplja** (*Ergetta alba*) je zadnja leta na Ljubljanskem barju vse pogostejša prezimovalka in lepo popestri sivino barjanske zime.



Foto: Bojan Ehrhardt, vir: GIAM ZRC SAZU



# UČNA POT BEVKE

Dragi obiskovalec! Stojiš na prvi izmed devetih točk Učne poti Bevke. Na poti bodi še posebej pozoren na to, kako sta se na Ljubljanskem barju vseskozi prepletali usodi narave in človeka.

Si vedel, da so strugo Ljubljanice pred približno 2000 leti **verjetno prestavili**? Da so Ljubljanico včasih uporabljali za **prevoz tovora**? Da je človek v zadnjih 250 letih Ljubljansko barje skušal že večkrat **osušiti**, pa mu nikoli **ni uspelo**?

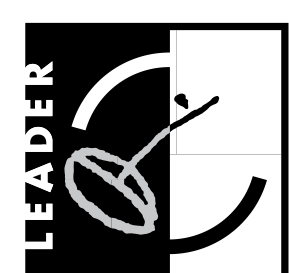
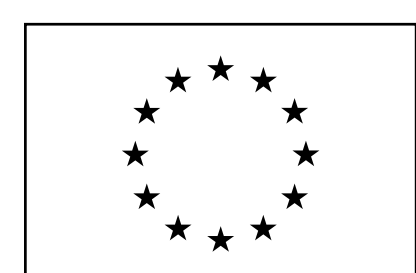
Na ta vprašanja ti bo pomagal odgovoriti **Barjanko**. To je deček, ki ima rad travnike, loge, reke in potoke ter dobro pozna vsak kotiček Ljubljanskega barja. Predloge za maskoto učne poti so pripravili učenci **podružnične šole Bevke**. Izbrana je bila risba učenke **Nane Trček**, stilsko jo je oblikoval **Tone Plahtar**. Se morda sprašuješ, zakaj Barjanko nosi takšno pokrivalo? Odgovor boš izvedel na eni izmed tabel ob poti.



Pot je dolga **6,5 km**, na njej boš preživel **2–3 ure**. Primerna je za **sprehajanje ali kolesarjenje**. Ob visoki vodi ne bodo odveč škornji.

**!** Ljubljansko barje je zaščiteno območje narave. Kot obiskovalci bodimo vljudni do naših gostiteljev – ljudi, rastlin in živali ter njihovih življenjskih prostorov. Če ne bomo preglasni, bomo lahko prisluhnili stoterim glasovom narave. Če ne bomo s seboj ničesar odnesli niti za seboj ničesar pustili, bodo naravo lahko uživali še mnogi drugi.

Zasnova in besedilo: Maša Bratina, Bojan Erhartič, Janko Skodlar, Aleš Smrekar, Marjeta Šušelj Kos, Mateja Šmid Hribar, Jernej Tiran, Mateja Zlobko, Barbara Zupanc | Kartografija: Manca Volk  
Lektoriranje: Matej Horzelenberg | Oblikovanje: Iztok Ambrož, Marta Tamara Korošec, Tomaž Mušič, Tone Plahtar, Nana Trček | Izvedba: Matjaz Hribar, ZRNO



REPUBLIKA SLOVENIJA



LAS  
BARJE  
Z ZALEDJEM



OBČINA VRHNIKA



ZNANSTVENSKO  
DRUŠTVO INŽENIRSKO  
SLOVENSKE ARHITEKTE  
ZAVRSTNIKI IN VEŠTAKI

