

Krajski park Ljubljansko barje skrbi za trajnostno upravljanje do-
brnih 135 km² čudovite pokrajine. Na Ljubljanskem barju se prepletajo
narava in posledice prilagajanja človeka tej mokrotni pokrajini; vidne vse
od gradnje kolišč pred več kot 6000 leti.

Občina Ig skriva številna naravna in kulturna bogastva, od več kot
1100 m visokega krakškega krma do 800 m niže ležečega uravnanegega
Ljubljanskega barja, gostoljubni izanci pa vabijo na ogled porečja Iške s
Potjo ob reki Iški – "Okljuk".

www.obcina-ig.si • Govekarjeva cesta 6 • 1292 Ig

**Znanstvenoraziskovalni center SAZU z Geografskim inštitu-
tom Antona Melika** je ena najpomembnejših raziskovalnih ustanov v
Sloveniji. Njegovi sodelavci so to učno pot pripravili, da bi obiskovalcem
olajšali razumevanje pokrajine in delovanja človeka v njej.

giam2.zrc-sazu.si • Gosposka ulica 13 • 1000 Ljubljana

Idelna zasnova: dr. Aleš Smrekar (Geografski inštitut Antona Melika ZRC SAZU) • Avtorji: dr. Bojan Ehartič
Fotografije: Bojan Ehartič, Aleš Smrekar (oba Geografski inštitut Antona Melika ZRC SAZU)
Ilustracije: Marjan Pecar • Oblikovanje: Vesna Klančar (Studio M), Trisk MR Grafik
Ljubljana, 2013 • © Geografski inštitut Antona Melika ZRC SAZU



Učna pot, elektronski kvizi in banka terenskih nalog so nastali na Geo-
grafskem inštitutu Antona Melika ZRC SAZU v okviru projekta 2Bparks
(www.2bparks.org), ki ga v okviru Med programa sofinancira Evropska uni-
ja, ob podpori krajskega parka Ljubljansko barje in Občine Ig.

Dožina poti: 13 km, do dve uri in pol s kolešom ali do štiri
ure peš, ker se vam ne sme muditi, saj morate to zanimivo pokrajino
resnično doživeti!

Začetek poti: vsaka od 11 tabel ob poti; najpremeje je, če
se od Doma v Iškem vintgarju odpravite ob Iški navzdol vse do Lip,
nič ni narobe tudi, če greste v obratni smeri.

Dodatna ponudba: na spletnem naslovu [www.ljubljansko-
barje.si/potepanja-po-ljubljanskem-barju/ucne-poti/2#rekaiska](http://www.ljubljansko-barje.si/potepanja-po-ljubljanskem-barju/ucne-poti/2#rekaiska)
boste našli tabele, spletno kvize in banko terenskih nalog. Na vsaki tabeli
so QR-kode, s pomočjo katerih boste izvedeli še številne zanimive
informacije.

Najpremejši čas: obisk je mogoč vse leto, vendar je lah-
ko po obilnejšem deževju del poti bliaten ali celo zait z vodo.



POT OB REKI IŠKI Okljuk



UČNA POT

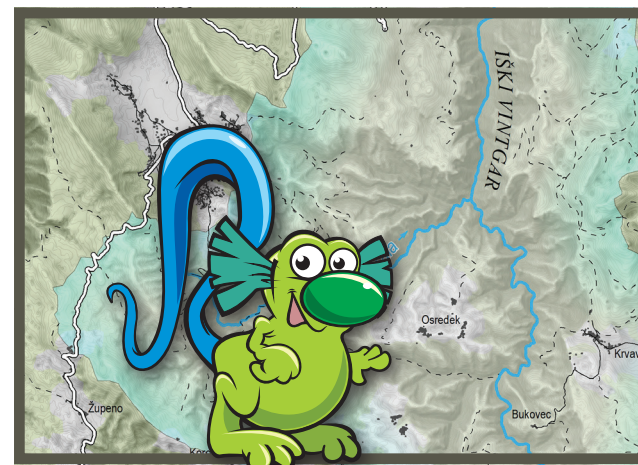
Upamo, da nam je uspelo pripraviti takšno učno pot, ki bo izzvala
tvojo pozornost in radovednost. Ah, težko, saj imamo že skoraj
za vsakim vogalom učno pot, si boš rekel. Pa vendar se naša in
vaša Pot ob reki Iški – "Okljuk" razlikuje od večine drugih. Po čem
pa? Poleg kratkih, preprostih besedil, ki te ne bodo "ubila", je bo-
gato opremljena s privlačnimi fotografijami in ilustracijami (obrne
zloženko in kakšno od njih boš takoj zagledal).

Pa še to, ali veš, da lahko, če pravilno odgovoriš na vprašanja, ki
so na tablah, osvojiš nagrado? Morda ti bodo pri tem v pomoč
tudi trije spletni kvizi, tako imenovane eLekcije z naslovi: Žagamo
in meljemo, Od izvira do pipe in Trojnost reke Iške, ob katerih se
bodo zabavali predvsem mladi.

Ker je terensko delo pravi izziv in je laboratorij v naravi najboljši
način spoznavanja delovanja pokrajine, si lepo vabljen na spodnjo
spletno stran, kjer si lahko sam izbereš, katere iz bogate Banke ter-
renskih nalog boš opravil na terenu. Morda se bomo srečali ob Iški.

OKLJUKEC

Ali veš, kdo je Okljukec? Če še ne, se hitro podaj proti reki Iški, ki je le
streljaj od Ljubljane. Spoznal boš maskoto Poti ob reki Iški – "Okljuk"
in izvedel, zakaj mu je tako ime*.



*Poglej, kako zavite je njegov rep! Ali te spominja na rečni okljuk?

Iška je reka več obrazov in lahko boš ugotavljal njeno trojnost. Na
svoji razburjivi, manj kot 30 km dolgi poti teče skozi divji Iški vintgar,
po rodovitnem Iškem vršaju in končno močvirnem Ljubljanskem barju.

Med drugim boš izvedel, kaj vse se lahko zgodi, ko se Iški zmanjša
ali poveča njena razdiralna moč, kako izgleda notranost vodomerne
hišice, koliko žag in mlinov je delovalo ob njej, zakaj so Auerspergi
krivi, da teče nekaj zadnjih kilometrov po umetnem kanalu, za koliko
olimpijskih bazenov pitne vode vsak dan načrpajo v vodami Brest,
zakaj je nastala šota, kako debele so bile njene plasti, ali bi res lahko
imeli na Ljubljanskem barju žitnico in, ne nazadnje, kaj je okljuk?

NAGRADNA IGRA

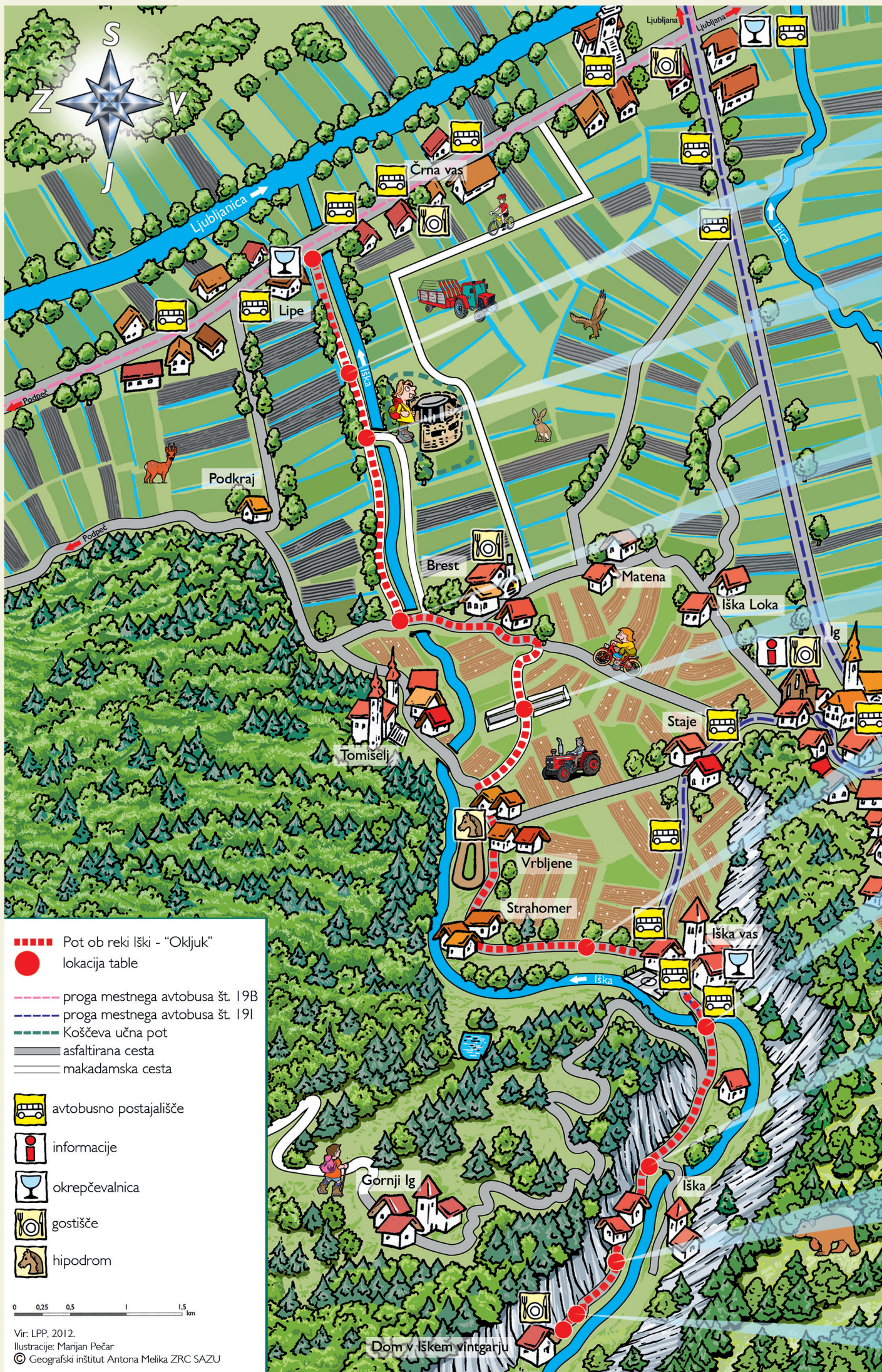
Na postajah poti te čaka nagradna
igra. Vsak pravilen odgovor na zasta-
vljena vprašanja ti bo prispeval eno
črko končnega gesla. Pošlji nam ga
prek spletnega naslova

**www.ljubljanskobarje.si/
potepanja-po-ljubljanskem-
barju/ucne-poti/2#rekaiska** in po-
tegoval se boš za privlačno nagrado!



GESLO:

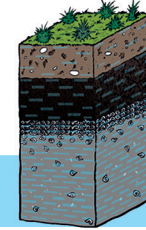
ZEMLJEVID



ŽITNICA HABSBURŠKE
MONARHIJE?



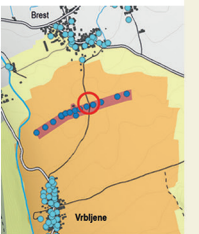
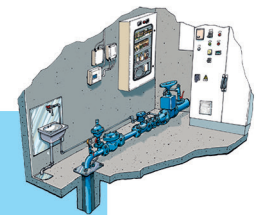
MOROST



V KANALI!



RAZKOŠJE PITNE
VODE



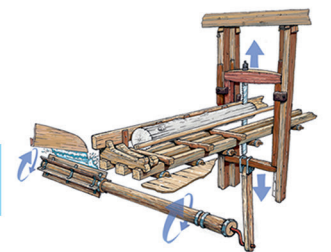
PAHLJAČA JE NASUTA



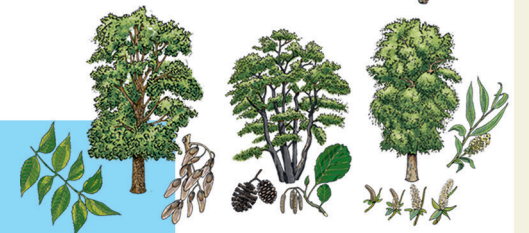
IŠKA SE PREDSTAVI



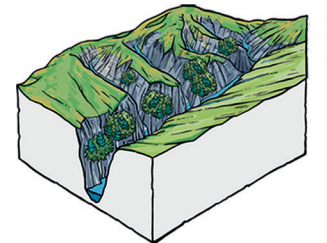
IŠKI DALJNOVOD



SKRIVNOSTI
ZALEDJA IŠKE



DIVJI VINTGAR



■■■■ Pot ob reki Iški - "Okljuk"
● lokacija table

--- proga mestnega avtobusa št. 19B
--- proga mestnega avtobusa št. 19I
--- Koščeva učna pot
--- asfaltirana cesta
--- makadamska cesta

avtobusno postajališče
 informacije
 okrepčevalnica
 gostišče
 hipodrom

0 0,25 0,5 1 1,5 km

Vir: LPP, 2012.
Ilustracije: Marjan Pečar
© Geografski inštitut Antona Melika ZRC SAZU